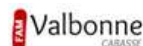
An abstract painting with vibrant colors like red, yellow, green, blue, and pink, featuring bold, expressive brushstrokes and thick impasto. The composition is non-representational, with various shapes and textures. The signature 'CARLA 2024' is visible in the bottom right corner.

08>13
Octobre 2025
Cinéma de Lorgues

Art & Cinéma *en Folie*



Pourquoi ce festival ?

**Aristote qualifiait
l'homme d'animal
social.**



Peinture : Carla.J

Les soins psychiatriques s'adressent à la personne en totalité ; à ce qui fait d'elle un être biologique mais aussi un être social.

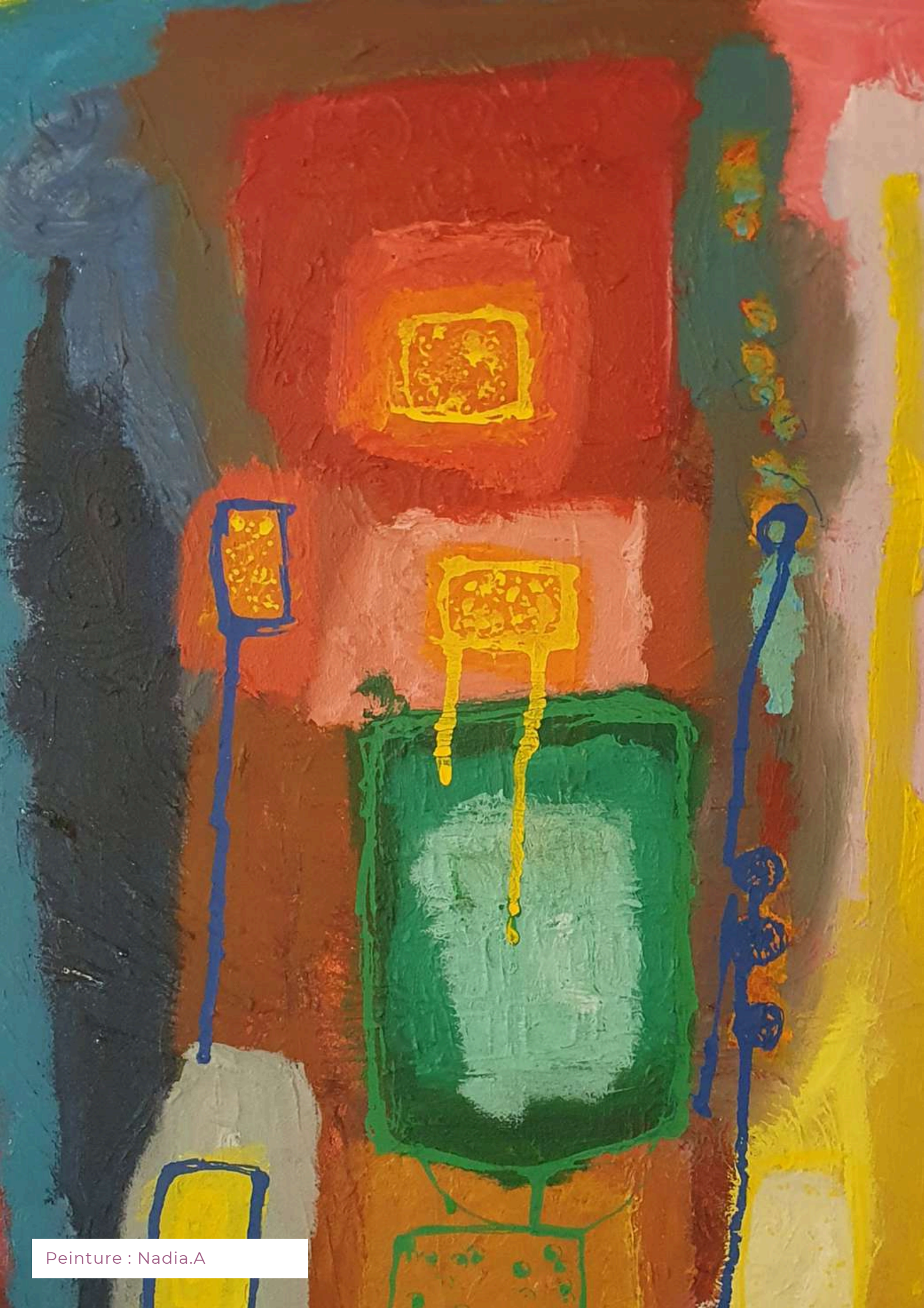
Au siècle des Lumières, le Docteur Philippe Pinel avait fait la démonstration qu'enfermer les aliénés dans un asile ne pouvait pas conduire à la rémission de leurs angoisses et de leurs délires.

La personne souffrante mentalement a besoin de se sentir incluse dans une société où sa parole et ses actes font sens aussi bien pour elle-même que pour autrui.

Le **Festival Art & Cinéma en Folie** porté par Ciné-bleu propose autour de la projection de films, une dynamique de rencontre et d'échanges en lien avec la santé mentale.

Décryptant comment, en intervenant sur la nature de l'institution de soins, dans l'engagement de la cure individuelle, et par la médiation artistique, le trouble mental peut être l'amorce d'une libération pour la personne.

Après chaque dernière séance du soir, prolongez la magie du festival **Art & Cinéma en Folie** autour d'un verre de l'amitié et d'une table ronde dédiée à des ouvrages en lien avec les thématiques du festival. Un moment chaleureux de partage, entre mots, images et rencontres.



Peinture : Nadia.A

Exposition du 8 au 19 oct. 2025 dans le cadre du festival : **Art & Cinéma en Folie**

Centre culturel de Lorgues

Cette exposition est bien plus qu'un simple rendez-vous artistique : elle témoigne de l'importance de l'expression créative comme vecteur de valorisation personnelle, de lien social et d'ouverture à l'autre. À travers des œuvres variées – dessins, peintures, sculptures – les résidents du Foyer d'Accueil Médicalisé (FAM) nous ouvrent les portes de leur univers intérieur, souvent méconnu, toujours touchant.

Encadrés et accompagnés par une équipe pluridisciplinaire attentive, ces artistes développent une pratique régulière qui leur permet de s'exprimer librement, de révéler leur sensibilité et de partager leur vision du monde. Chaque œuvre raconte une histoire, une émotion, un regard unique sur la vie, empreint d'authenticité et de poésie.

Le **Festival Art & Cinéma en Folie** est heureux de donner une visibilité à ces créations dans un esprit d'ouverture, de reconnaissance et d'accueil d'espaces psychiques hors normes.

Nous vous invitons à découvrir cette exposition avec curiosité, bienveillance et sensibilité :

Vous y trouverez sans doute bien plus que de l'art – une véritable rencontre.



Peinture : Nadia.P

ASSOCIATION LA BOURQUETTE



Fondée en 1973 par un collectif de parents, l'Association La Bourquette accompagne aujourd'hui plus de 200 personnes autistes au sein de 11 établissements et services répartis dans le Vaucluse (84), les Bouches-du-Rhône (13) et le Var (83).

Elle offre plusieurs formes d'accueil et de soutien, ajustées aux besoins de chacun selon leur projet personnalisé, depuis l'âge de 18 mois jusqu'à l'âge adulte, en incluant également les personnes vieillissantes.

Au fil du temps, l'Association a développé une approche singulière, centrée sur l'éducation, le travail, l'ouverture sur le monde, la vie sociale partagée dans les villages, ainsi que la pratique du sport et l'accès à la culture.

Elle encourage également la création artistique chez les résidents qui souhaitent s'exprimer par ce biais.

L'atelier d'expression artistique Art'Ouch, encadré par une art-thérapeute, est un espace de création ouvert aux résidents autistes et psychotiques du Foyer d'Accueil Médicalisé (FAM) des Adrets, situé à Cabasse. Depuis de nombreuses années, cet atelier permet aux participants d'exprimer leurs émotions, leur imaginaire et leur sensibilité à travers la pratique artistique.

Les résidents y explorent différentes techniques, principalement la peinture à l'huile, mais aussi d'autres supports en fonction des projets menés. Chaque œuvre prend forme dans un cadre bienveillant, respectueux du rythme et de l'expression de chacun. Les créations peuvent être individuelles ou collectives, et sont souvent construites autour de thématiques choisies ensemble, donnant ainsi du sens au processus artistique.

Au-delà du travail en atelier, Art'Ouch propose également des sorties culturelles régulières : visites d'expositions, de musées, rencontres avec d'autres artistes... Ces moments sont l'occasion d'élargir l'horizon artistique des participants, de stimuler leur curiosité et de renforcer leur inclusion sociale.

L'atelier constitue ainsi un véritable espace de valorisation personnelle, d'apaisement et de communication non verbale, où chacun peut trouver sa place et affirmer sa singularité à travers l'art.

Sébastien PAUTRE

Directeur

Ateliers et Foyers de Valbonne

Association la Bourquette / Association La Bourquette-autisme

VOILÀ QUI NOUS SOMMES



Nous sommes des personnes, des êtres à part entière,
Des personnes avec des troubles psychiques,
Des personnes autistes, mais pas que,
Au-delà,
NOUS RÉALISONS DES TABLEAUX.

Ces tableaux entre autres, révèlent une part créative et poétique de notre personnalité.

Au sein de l'atelier,
Nous sommes accompagnés à déposer une trace,
A mettre des couleurs sur des mots, et des mots sur des couleurs.
Nos initiatives constituées de choix, de refus, d'interrogations sont favorisées à travers nos gestes créatifs aussi minimes soient-ils.
Une attention toute particulière est accordée à l'émergence d'une expression que ce soit par la parole, le silence, les gestes selon le rythme et les capacités de chacun.

Nous mettons des mois à réaliser un tableau. Cela nous permet de déplier le temps, de l'étirer afin de contrer un peu notre pulsion d'immédiateté.
Notre travail pictural est accueilli avec les aléas de la vie qui nous environne impactant notre grande sensibilité.
Quand nous sommes sollicités à extérioriser, exprimer une émotion par un acte créatif, ce qui se passe dans ces moments là est considéré comme éprouvant car cela touche à la singularité et l'intimité de chacun.

Patouiller la peinture, la renifler, appuyer sur le feutre, se chatouiller l'oreille avec les poils du pinceau, déchirer du papier, le coller, le froisser, étaler les couleurs, faire apparaître la lumière et des contrastes, éveillent en nous un rapport de plaisir dans l'acte de créer.
Ce bain de stimulus sensoriels a pour effet une libération émotionnelle, un moyen d'expulser ce qui existe de refoulé, enfoui en nous parfois sous forme d'un surgissement pictural.

L'acte de peindre nous rend sujet, comment nos vécus corporels et psychiques sont déposés, voir racontés sur un support, comment nous les représentons, et nous cheminons avec nos émotions.

Nous pouvons ressentir une certaine jubilation, parfois même de la fierté face au résultat de ces expériences. Cela ouvre une sphère d'émotions et de sensations naissantes qui peuvent amener un renforcement de l'estime de soi.

Comme le dit si bien Jean-Pierre Klein:
« A chaque fois que vous **donnez** à quelqu'un la possibilité de **créer** vous lui donnez l'occasion d'**exister** »



Peinture : Cathy.C



Peinture : Nicolas.D

Nicolas DUBIEF 2013

Les artistes de l'association

La Bourguette

Cathy C, Peinture
Nicolas D, Peinture
Nadia A, Peinture
Nadia P, Peinture
Carla J, Peinture
Chantal, Sculpture, Peinture
Benjamin, Décoration sur sculpture



Arts-thérapeutes

Valérie Benzbir
Céline Yvon

Comité d'organisation

Ce programme a été conçu par le comité d'organisation regroupant des professionnels et ex-professionnels du soin psychique autour de l'équipe de Ciné-Bleu.

Peinture : Cathy.C



Sculpture : Chantal

L'ATELIER CÉRAMIQUE DU GRAND RÉAL

Un lieu de création, de sens, et de beauté singulière.

L'ESAT du Grand Réal, situé à La Bastidonne dans le Luberon, est un établissement géré par l'association **La Bourguette**, engagée depuis 1973 dans l'accueil et l'accompagnement au travail de personnes avec une particularité autistique.

Parmi ses nombreux ateliers : maraîchage, chèvrerie, grandes cultures, cuisine, restauration, l'atelier **Céramique** occupe une place unique.

Depuis plus de **30 ans**, il est un espace de création, d'expression et de valorisation. Huit travailleurs, à temps plein ou partiel, y façonnent la terre : **ils dessinent, poncent, décorent, émaillent...** chacun à sa manière, à son rythme, avec son cœur.

Chaque pièce est **unique**, faite de **faïence** et d'émotion. On y trouve des objets utilitaires, des sculptures, et des créations mêlant **terre et fer**, joyeuses, colorées, étonnantes, toujours **authentiques**, toujours **singulières**.

L'atelier expose régulièrement sur des **marchés, des salons**, et répond à des **commandes personnalisées**.

Le Musée d'Histoire et de Céramique de Biot et la **Fondation Vasarely** leur ont déjà accordé leur confiance, en présentant leurs réalisations lors d'expositions.

Venez découvrir un univers artistique sensible et profondément humain.



Décoration : Benjamin et Chantal



Décoration : Benjamin

PROGRAMME DU FESTIVAL

mer. 08/10 Soirée d'ouverture : Autour de l' Art thérapie

18h00 : **Vernissage de l'exposition**
Centre culturel de Lorgues

19h00 : ***Ainda Não Acabei***
Intervenante : Catarina Neves (Réalisatrice)



jeu. 09/10 Aléas de la rencontre en psychiatrie

18h00 : ***Un ange à ma table***
Intervenante : Dr Sylvie Grando (psychiatre, psychanalyste)



ven. 10/10 Psychiatrie et histoire

19h00 : ***Fanon***
Intervenant : Patrick Chemla (psychiatre, psychanalyste)



sam. 11/10 Embrouilles familiales

17h00 : ***Mommy***



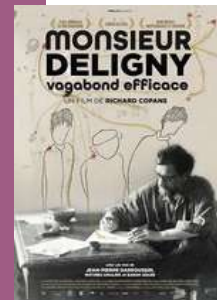
19h30 : ***Maman déchire***
Intervenante : Emilie Brisavoine (Réalisatrice)



PROGRAMME DU FESTIVAL

dim. 12/10 Autismes, quels soins ?

15h00 : *Monsieur Deligny*
vagabond efficace



18h00 : *Hors normes*

Intervenant : Arturo Hontalva (Éducateur
Spécialisé à la retraite)



lun. 13/10 Rencontres et possibles

19h30 : *Le voyage d'Anton*

Intervenante : Mariana Loupan (Réalisatrice)



Ainda Não Acabei

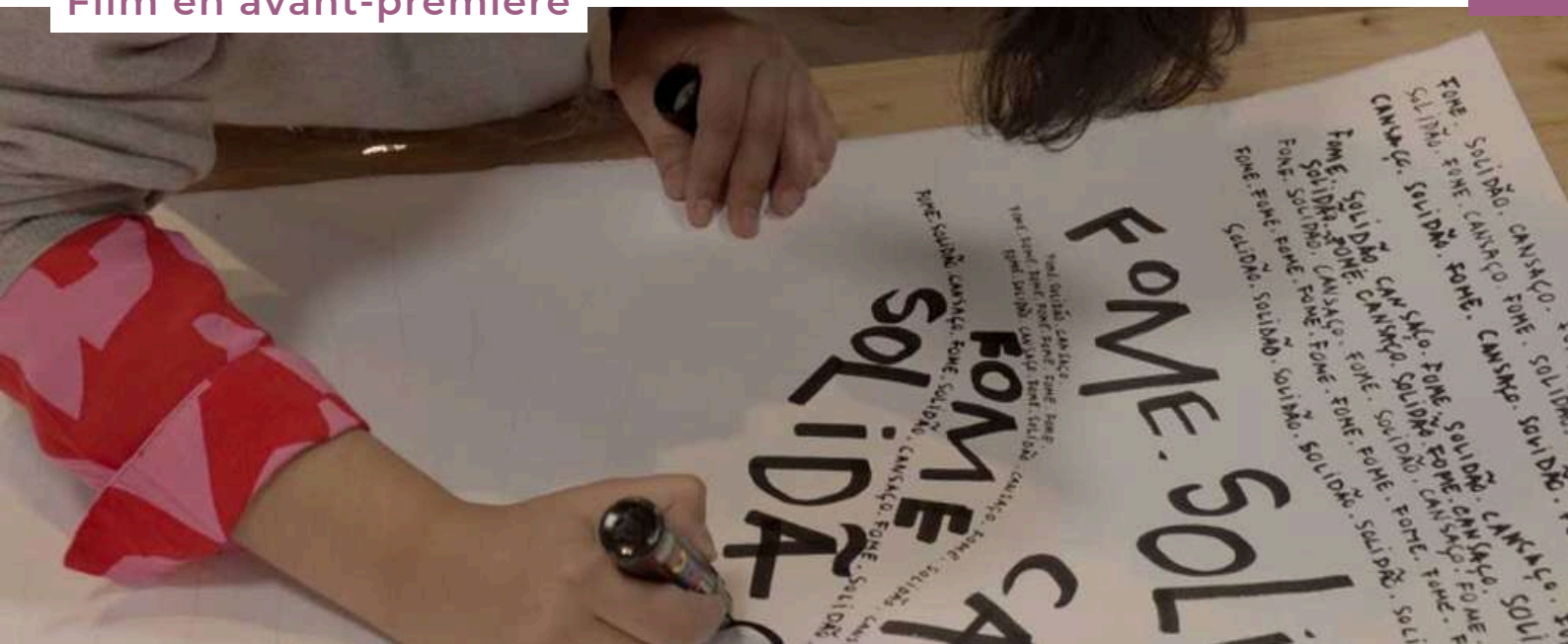
mer. 08/10
19h00

Lorsqu'un artiste est apprécié pour l'œuvre qu'il présente et non pour le fait qu'il crée de l'art malgré sa maladie mentale, cela signifie que le projet *Manicómio* atteint son objectif : la reconnaissance de la qualité de leur travail, au-delà de la stigmatisation.

Pendant six mois en 2021, les artistes du projet Manicómio, dans le quartier du Beato à Lisbonne, ont été filmés en train de créer des œuvres d'art qui seront exposées et mises sur le marché comme n'importe quel autre objet d'art réalisé par n'importe quel autre artiste qui n'a pas été diagnostiqué comme souffrant d'une maladie mentale.



Film en avant-première



Intervenante



Catarina Neves

Catarina Neves est journaliste depuis 27 ans et documentariste depuis 10 ans. Elle a débuté sur les radios locales avant même la légalisation de celles-ci au Portugal. Elle a réalisé plusieurs grands reportages et a été envoyée spéciale pour différents sujets internationaux pendant cinq ans à la TSF - radio journaux et depuis 2000, à SIC, une chaîne de télévision portugaise, où elle a été envoyée spéciale pour des conflits tels que la guerre en Ukraine et des événements tels que les dernières élections en Angola.

Elle a réalisé et produit huit documentaires et deux courts métrages de fiction, et a remporté plusieurs prix lors de divers festivals.

Un ange à ma table

jeu. 09/10
18h00

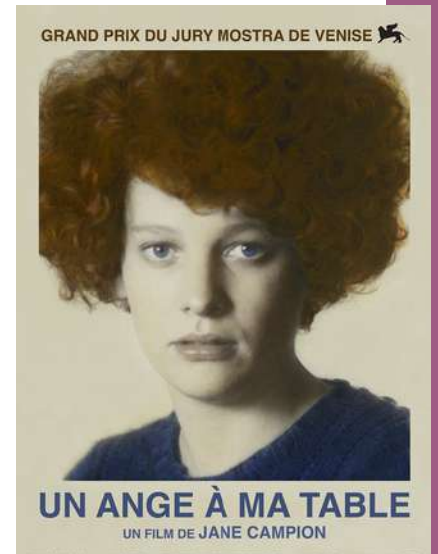
Divisé en trois chapitres, qui portent les titres des trois parties de l'autobiographie de Janet Frame (*To the Island*, *An Angel at My Table* et *The Envoy from Mirror City*) le film de Jane Campion retrace les débuts difficiles de cette femme, issue d'une famille nombreuse dans un milieu ouvrier, qui se distingue très tôt par ses dons littéraires et son goût pour la poésie.

Réalisation : Jane Campion

Avec : Kerry Fox, Alexia Keogh, Karen Fergusson

Durée : 02h38

Genre : Drame



Aléas de la rencontre en psychiatrie



Intervenante



Dr Sylvie Grando

Psychiatre et psychanalyste, **Sylvie Grando** exerce depuis 40 ans en cabinet libéral et hôpital de jour. C'est dans le service du Dr Viader que j'ai rencontré la psychothérapie institutionnelle qui m'a amenée à une cure personnelle. Je me suis engagée dans la lecture des textes fondamentaux, le travail en séminaire.

Soucieuse de sensibiliser les équipes soignantes à la pensée analytique alors qu'il n'y a plus de formation à l'hôpital dans ce sens, j'anime un groupe de réflexion depuis 2006.

Frantz Fanon, un psychiatre français originaire de la Martinique vient d'être nommé chef de service à l'hôpital psychiatrique de Blida en Algérie. Ses méthodes contrastent avec celles des autres médecins dans un contexte de colonisation. Un biopic au cœur de la guerre d'Algérie où se livre un combat au nom de l'Humanité.

Réalisation : Jean-Claude Barny
Avec : Alexandre Bouyer, Déborah François, Stanislas Merhar
Durée : 02h13
Genre : Biopic



Psychiatrie et histoire



Intervenant



Patrick Chemla

Patrick Chemla, psychiatre et psychanalyste. Anime à Reims depuis les années 80 le Centre Antonin Artaud, lieu d'accueil de la folie, ainsi que le collectif de La Criée. Engagé, à plus d'un titre dans une praxis inscrite dans le mouvement de Psychothérapie Institutionnelle, à l'entrecroisement du Politique et de la Psychanalyse. Participe depuis sa fondation au « Groupe des 39 » qui s'est insurgé en son temps contre le discours de Nicolas Sarkozy et sa volonté explicite d'un nouveau « grand renfermement » des malades mentaux. Poursuit ce combat pour une psychiatrie humaine, relationnelle, basée sur les soins psychiques avec le Printemps de la Psychiatrie. Partie prenante des Assises citoyennes du soin psychique contre les dérives actuelles d'une psychiatrie déshumanisée. A publié sous sa direction, et dans cette perspective plusieurs ouvrages collectifs chez L'Harmattan (Sacrifice/Enjeux cliniques) ; puis aux éditions ERES, une collection de livres de la Criée: derniers ouvrages parus : « l'engagement dans l'espace de la rencontre transférentielle par temps de catastrophe » ; « L'imaginaire dans la clinique » etc..

Mommy

sam. 11/10
17h00

Une veuve mono-parentale hérite de la garde de son fils, un adolescent TDAH (trouble de attention avec hyper-activité) impulsif et violent. Au cœur de leurs emportements et difficultés, ils tentent de joindre les deux bouts, notamment grâce à l'aide inattendue de l'énigmatique voisine d'en face, Kyla. Tous les trois, ils retrouvent une forme d'équilibre et, bientôt, d'espoir.

Réalisation : Xavier Dolan

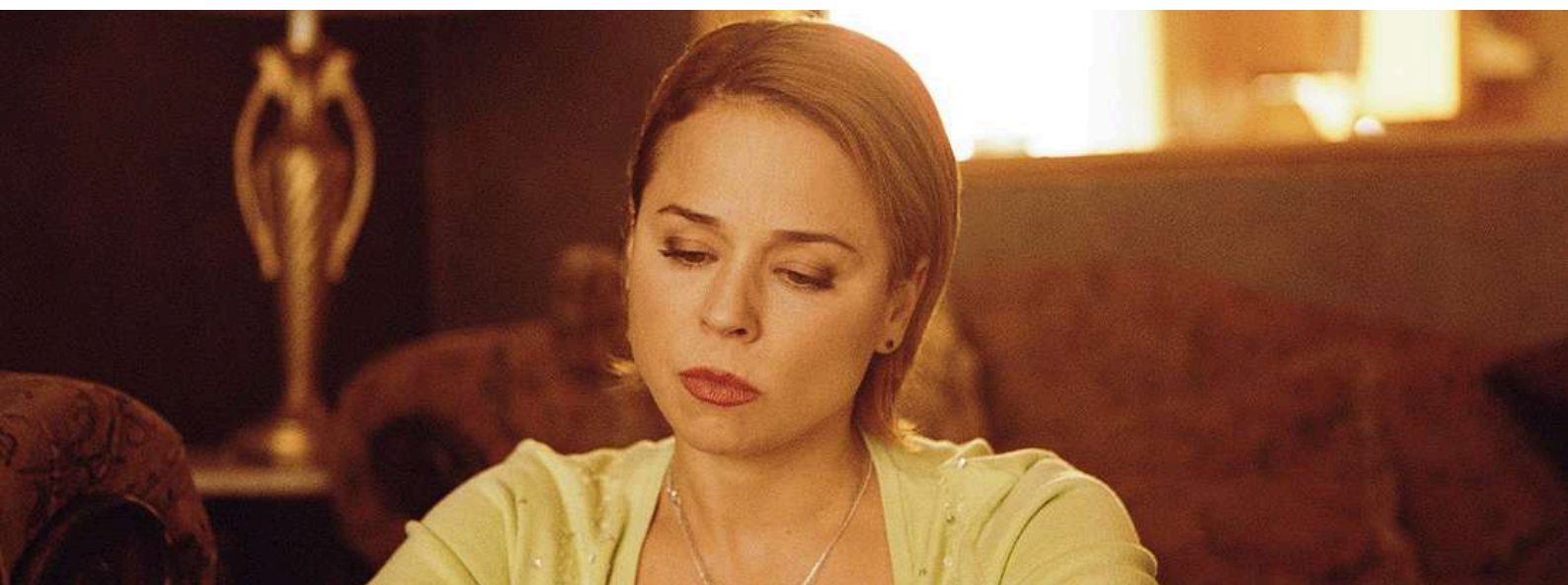
Avec : Anne Dorval, Antoine-Olivier Pilon, Suzanne Clément

Durée : 02h19

Genre : Drame



Embrrouilles familiales

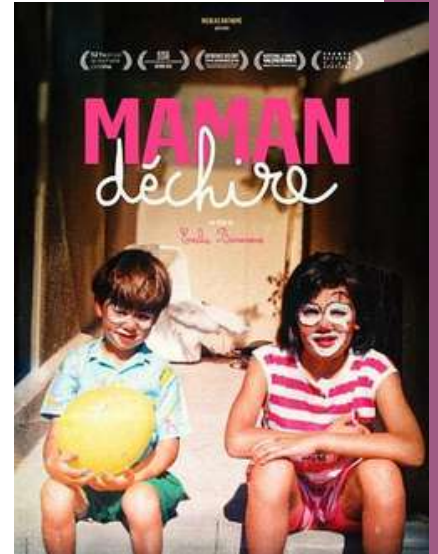


Maman déchire

sam. 11/10
19h30

Emilie fait un film pour tenter de saisir le plus grand mystère de l'univers : sa mère, Meaud. Enfant brisée, mère punk, grand-mère géniale, féministe spontanée, elle fascine autant qu'elle rend dingue. Une odyssée intime, un voyage dans le labyrinthe de la psyché.

Réalisation : Emilie Brisavoine
Durée : 01h20
Genre : Documentaire



Embrouilles familiales



Intervenante



Après des études d'arts appliqués, une expérience de designer, **Emilie Brisavoine** fait des dessins sur le monde, les femmes et les chiens. Elle apparaît ensuite dans *La bataille de Solferino* de Justine Triet, puis joue dans *Peine perdue* de Arthur Harari mis en image par Tom Harari. *Pauline s'arrache* est son premier long-métrage, un documentaire sur sa famille présenté à l'Acid et acclamé par la critique.

Maman déchire est son deuxième long-métrage.

Emilie Brisavoine

Monsieur Deligny vagabond efficace

dim. 12/10
15h00

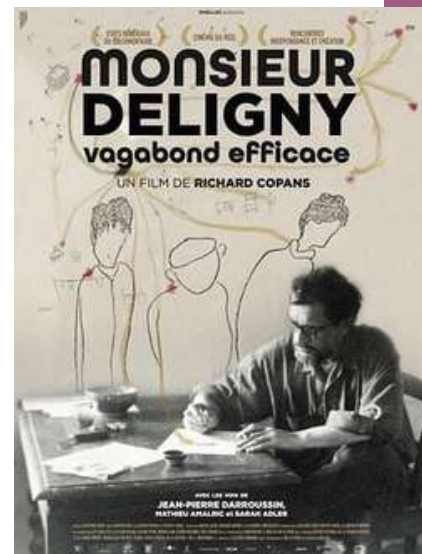
La vie de Fernand Deligny, éducateur célèbre, et son désir de cinéma croisent son accueil d'enfants autistes. De l'hôpital d'Armentières en 1940 au hameau de Graniers, Deligny invente des lieux de vie qui permettent aux enfants et adolescents d'échapper à l'enfermement. Il crée du collectif et du réseau ; il invente un atelier permanent de recherche sur ce qui fait l'humain au-delà du langage.

Réalisation : Richard Copans

Avec : Jean-Pierre Darroussin, Mathieu Amalric, Sarah Adler

Durée : 01h35

Genre : Documentaire



Autismes, quels soins ?



Hors normes

dim. 12/10
18h00

Bruno et Malik vivent depuis 20 ans dans un monde à part, celui des enfants et adolescents autistes. Au sein de leurs deux associations respectives, ils forment des jeunes issus des quartiers difficiles pour encadrer ces cas qualifiés "d'hyper complexes". Une alliance hors du commun pour des personnalités hors normes.

Réalisation : Eric Toledano, Olivier Nakache
Avec : Vincent Cassel, Reda Kateb, Hélène Vincent
Durée : 01h55
Genre : Comédie



Autismes, quels soins ?



Intervenant

Arturo Hontalva



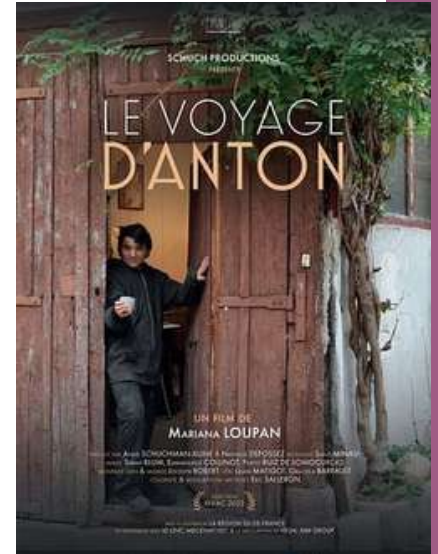
Arturo Hontalva, retraité, de formation Éducateur Spécialisé, a exercé 40 ans auprès de personnes souffrant de troubles autistiques dans ce que fût le projet de psychothérapie institutionnelle de l'association la Bourguette. Longtemps éducateur auprès d'adultes, il fût ensuite directeur adjoint et directeur de l'I.M.E la Bourguette à la Tour d'Aigues (Vaucluse).

Le voyage d'Anton

lun. 13/10
19h30

Rien ne présageait qu'Anton Hirschfeld, jeune homme porteur de handicap mental, deviendrait un jour un artiste-peintre reconnu. Le Voyage d'Anton retrace son parcours, filmé depuis sa naissance par sa mère. Un voyage rendu possible grâce à la détermination, l'amour de sa famille et aux rencontres fondamentales qui ont jalonné son chemin.

Réalisation : Mariana Loupan
Durée : 01h13
Genre : Documentaire



Rencontres et possibles



Intervenante



Mariana Loupan, née en URSS, vit à Paris depuis 25 ans. Après une maîtrise de lettres, elle travaille dans le domaine des programmes documentaires pour la télévision et la radio : FR3, Arte, France Culture et des maisons de production privées. Mariée, mère de deux enfants, elle arrête de travailler pour s'occuper d'eux, et surtout de son fils Anton.

Mariana Loupan

[illegible]

[illegible]

Nous remercions

La Mairie de Lorgues, le Maire de Lorgues Claude Alemagna et le service culturel de Lorgues pour leur aide à la réalisation de cet évènement.

La librairie Papiers collés.

Écrans du sud : Lucie Taurines, Directrice déléguée

Les artistes et les arts thérapeutes : Mesdames Valérie Benzbir et Céline Yvon.

Le comité d'organisation : Mesdames Carla Van Der Werf, Caroline Dubost-Harel, Cécile Neffati, Jacqueline Lanteri, Cécile Foresto et Messieurs Jean-Louis Renaud, Erick Harel.

Et tous nos intervenants :

Médecins psychiatres, professeurs et professionnels du cinéma cités dans notre programme, sans qui La Folie de ce projet n'aurait pu aboutir.



Ce programme a été conçu par une équipe regroupant des professionnels et ex-professionnels du soin psychique autour de l'équipe de Ciné-Bleu.

